

สำนักงานคณะกรรมการส่งเสริม
วิทยาศาสตร์ วิจัยและนวัตกรรม
Thailand Science Research and Innovation



ส ก ส ว
T S R I

บทบาทหน้าที่ของ
สำนักงานคณะกรรมการส่งเสริมวิทยาศาสตร์
วิจัยและนวัตกรรม
และการขับเคลื่อนระบบวิทยาศาสตร์ วิจัยและ
นวัตกรรม

ผังความสัมพันธ์ของชุดกฎหมาย 5 ฉบับ (+ 5 ฉบับ)

พระราชบัญญัติปรับปรุงกระทรวง ทบวง กรม

1. การแบ่งส่วนราชการ 20 กระทรวง (รวมกระทรวง อว.)
2. รายละเอียด ภายในกระทรวงใหม่ โดยสังเขป
3. ภาคผนวก : แก้ไขบรรดากฎหมายที่เกี่ยวข้อง ให้เชื่อมโยงอ้างอิงถึงกระทรวงใหม่

ภาพรวม
การบริหารภาครัฐ

พระราชบัญญัติ สถานโยบาย อววน.

สถานนโยบาย (& สอวช.)

1. นายกรัฐมนตรี ประธาน, รองนายก & รมต. รองประธาน
2. กำกับดูแลสั่งการ ส่วนที่มีไร่ราชการ / อนุมัติ นโยบายและแผน ววน. / กรอบงบประมาณ ววน. / เสนอแก้กฎหมาย / กำกับติดตาม

กสว. & สกสว. & กองทุน

1. กสว. เป็น Board ของระบบ ววน. ประเทศ
2. สกสว. เป็นฝ่ายปฏิบัติ (Policy Deployment & Budget Allocation)
3. กองทุน ระบบ ววน. เป็น Multi Years และ Block Grant

พระราชบัญญัติ ระเบียบบริหารราชการ กระทรวง อว.

กระทรวง

(กท. วิทย์ + สกอ. + วช.)

- การแบ่งส่วนราชการ (สนง.รมต. / สป.อว. / วศ. / วช. / ปส. / มหาวิทยาลัยที่เป็นราชการ)
- อำนาจหน้าที่ รมต.
- อำนาจหน้าที่ ปลัด

คณะกรรมการ
การอุดมศึกษา
(กกอ.)

คณะกรรมการ
มาตรฐาน อุดมศึกษา
(กมอ.)

โครงสร้าง
องค์กร
ภารกิจ

พระราชบัญญัติ การส่งเสริม ววน.

1. นโยบายการส่งเสริม ววน.
2. การแบ่งประเภทหน่วยงานในระบบ ววน. 6 tier
3. นโยบาย ยุทธศาสตร์ แผน - กรอบงบ & คำขอ - บุคลากร - ฐานข้อมูล - Utilization - มาตรฐาน จริยธรรม

หลักการ
ระบบ
วิธีปฏิบัติ

พระราชบัญญัติการอุดมศึกษา

1. นโยบายแห่งรัฐด้านการอุดมศึกษา
2. หลักการที่ต้องมี ในการจัดการอุดมศึกษา
3. การจัดกลุ่ม อำนาจหน้าที่ ทรัพยากร การควบคุมดูแล การคุ้มครอง ในระบบอุดมศึกษา

พระราชบัญญัติอื่นๆ

1. พรบ. การศึกษาแห่งชาติ
2. พรบ. บริหารส่วนงานภายในสถาบันอุดมศึกษา
3. พรบ. ระเบียบข้าราชการในสถาบันอุดมศึกษา
4. พรบ. สถาบันอุดมศึกษาเอกชน
5. พรบ. ระเบียบบริหารราชการ กท ศึกษาธิการ

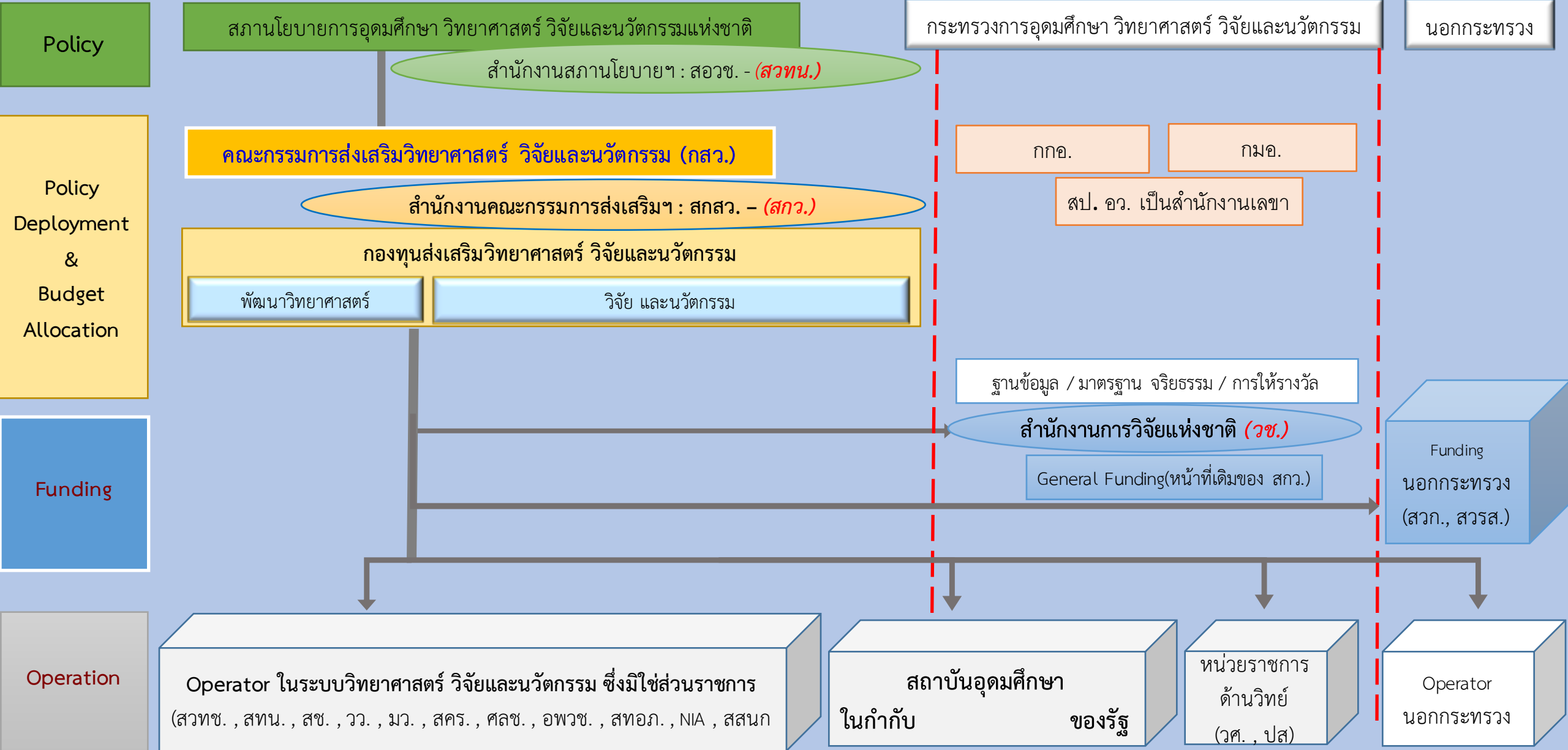
แก้ไขกฎหมายอื่น
ที่เกี่ยวข้อง
ให้สอดคล้องเชื่อมโยง

โครงสร้างสถานโยบายการอุดมศึกษา วิทยาศาสตร์ วิจัยและนวัตกรรม

และกระทรวงการอุดมศึกษา วิทยาศาสตร์ วิจัยและนวัตกรรม

หน่วยงานในกำกับ

ส่วนราชการ





คณะกรรมการส่งเสริมวิทยาศาสตร์ วิจัยและนวัตกรรม(กสว.)

- หน้าที่และอำนาจ
 - 17 อนุมาตรา (พรบ.สถานโยบาย...ม. 41)
- มาตรา 72 วาระเริ่มแรก ให้กรรมการนโยบายกองทุนสนับสนุนการวิจัย
 - ปฏิบัติหน้าที่ กสว. ไม่เกิน 180 วัน

(๖) บริหารกองทุนส่งเสริมวิทยาศาสตร์ วิจัยและนวัตกรรมตามมาตรา ๕๔

ให้เป็นไปตามระเบียบที่สถานโยบายกำหนด

(๗) พิจารณาคำของบประมาณและจัดสรรงบประมาณจากกองทุนให้แก่หน่วยงาน

ในระบบวิจัยและนวัตกรรม ให้สอดคล้องกับแผนด้านวิทยาศาสตร์ วิจัยและนวัตกรรมของประเทศ

และหลักเกณฑ์ตาม (๔)



สำนักงานคณะกรรมการส่งเสริมวิทยาศาสตร์ วิจัยและนวัตกรรม(สทสว.) Thailand Science Research and Innovation(TSRI)

- วัตถุประสงค์
 - รับผิดชอบงานวิชาการและงานธุรการของ กสว.
 - เพื่อส่งเสริม สนับสนุน และขับเคลื่อนระบบวิจัยและนวัตกรรมของประเทศทุกสาขาการวิจัย(ม.43 พรบ.สภา)
 - ตีความหมายถึงระบบวิทยาศาสตร์(ตีความจากชื่อคณะกรรมการและ ม. 44(3))
 - ตีความว่า วิทยาศาสตร์หมายถึงศิลปวิทยาการแขนงต่างๆ (พรบ.ส่งเสริมวิทยาศาสตร์ การวิจัยและนวัตกรรม ม. 5)
 - เพื่อสร้างความรู้ สร้างนโยบาย
 - สนับสนุนการนำผลงานวิจัยและนวัตกรรมไปใช้ประโยชน์ ทำให้การพัฒนาประเทศอย่างสมดุลและยั่งยืน
 - ต้องไม่ทำวิจัยเอง



หน้าที่และอำนาจ (พรบ.สภา.. ม. 44 และ พรบ.ส่งเสริม..ม. 26, 28)

1. การจัดทำนโยบาย ยุทธศาสตร์และแผน

- ศึกษาวิเคราะห์สถานการณ์ภาพรวมในด้านการวิจัยและนวัตกรรม ในระดับชาติและนานาชาติ เพื่อใช้ในการจัดทำ...(2)
- จัดทำนโยบาย ยุทธศาสตร์ และแผนด้านวิทยาศาสตร์ วิจัยและนวัตกรรมของประเทศ(3) (พ.ร.บ.ส่งเสริมฯ (ม. 26))

2. Policy deployment และ Budget allocation

- จัดทำกรอบวงเงินงบประมาณของ ววน.
- จัดทำคำของบประมาณของกองทุน จัดทำหลักเกณฑ์เกี่ยวกับการจัดทำคำของบประมาณ
- รับคำของบประมาณด้านการพัฒนาวิทยาศาสตร์ วิจัยและนวัตกรรม(พรบ.ส่งเสริม ม.17(2))
- กลับกรองคำของบประมาณในสอดคล้องกันแผน
- จัดทำร่างการจัดสรรงบประมาณ(ตัวเลข) ให้แก่หน่วยงานในระบบวิจัยและนวัตกรรม เสนอต่อ กสว. (4-7)

3. ดำเนินการกองทุนส่งเสริมวิทยาศาสตร์ วิจัยและนวัตกรรม (ม.54-63)

- โอนเม็ดเงินงบประมาณ ด้านวิทยาศาสตร์ วิจัยและนวัตกรรมไปยังหน่วยงานในระบบวิจัยและนวัตกรรม
- (การจัดสรรงบประมาณจากกองทุนให้หน่วยงานในระบบวิจัย อำนาจของ กสว.)



หน้าที่และอำนาจของ สกสว.

4. พัฒนาการดำเนินงานของหน่วยงานในระบบวิจัยและนวัตกรรม

Empower หน่วยงานวิจัยและนวัตกรรม

ปรับปรุงระบบบริหารงานวิจัยและนวัตกรรม(Research Management ของ
หน่วยงาน) ([ม.44\(9, 10\)](#))

5. กำกับ เร่งรัด ติดตาม ประเมินผลการใช้งบประมาณของหน่วยงานในระบบวิจัยและ
นวัตกรรม([ม.44\(12\)](#))

6. จัดทำข้อเสนอและริเริ่มโครงการวิจัย และนวัตกรรมที่สำคัญของประเทศ
ขับเคลื่อนให้สัมฤทธิ์ผล([ม.44\(8\)](#))

7. สนับสนุน ส่งเสริม การทำงานร่วมกันกับทุกภาคส่วนในการวิจัยและนวัตกรรมทั้ง
ในและต่างประเทศ ([ม.44\(11\)](#), [ม. 54\(4, 5\)](#))

8. ส่งเสริมและสนับสนุนให้บุคคล คณะบุคคล ชุมชน หน่วยงานของรัฐ หรือเอกชนนำ
ผลงานวิจัยและนวัตกรรมไปใช้ประโยชน์([ม.28 พรบ.ส่งเสริม](#))



พรบ.สถานการณ์โยบาย... การจัดตั้งกองทุนส่งเสริมวิทยาศาสตร์ วิจัยและนวัตกรรม

หมวด ๔

กองทุนส่งเสริมวิทยาศาสตร์ วิจัยและนวัตกรรม

มาตรา ๕๔ ให้จัดตั้งกองทุนส่งเสริมวิทยาศาสตร์ วิจัยและนวัตกรรมขึ้นใน สกสว. มีวัตถุประสงค์เพื่อส่งเสริม สนับสนุน และขับเคลื่อนระบบการวิจัยและนวัตกรรมของประเทศ ด้านวิทยาศาสตร์ เทคโนโลยี สังคมศาสตร์ มนุษยศาสตร์ และสหวิทยาการ เพื่อสร้างองค์ความรู้ พัฒนานโยบายสาธารณะ และสนับสนุนการนำผลงานวิจัยและนวัตกรรมไปใช้ในเชิงเศรษฐกิจและสังคม เพื่อให้เกิดการพัฒนาประเทศอย่างสมดุลและยั่งยืน รวมทั้งมีวัตถุประสงค์ ดังต่อไปนี้ด้วย



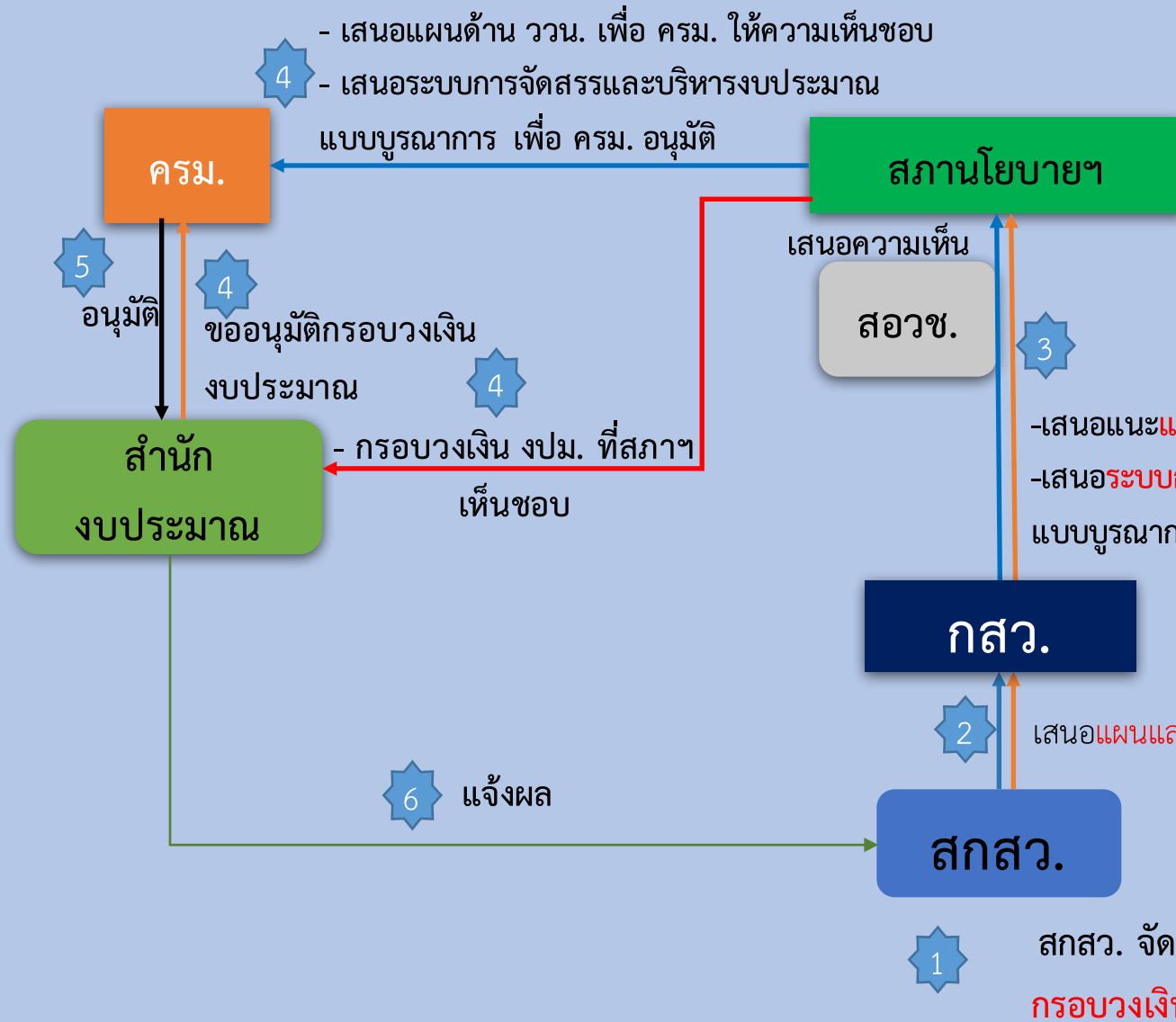
ม. 57 พรบ.สภา....การใช้จ่ายเงินกองทุน...

มาตรา ๕๗ การใช้จ่ายเงินกองทุนให้เป็นไปตามที่ กสว. กำหนด โดยให้ใช้ตามวัตถุประสงค์ของกองทุนเพื่อกิจการ ดังต่อไปนี้

(๑) การจัดสรรเป็นเงินอุดหนุนทั่วไปแก่หน่วยงานในระบบวิจัยและนวัตกรรม ให้สอดคล้องกับแผนด้านวิทยาศาสตร์ วิจัยและนวัตกรรมของประเทศ และหลักเกณฑ์ตามมาตรา ๔๑ (๔)

เส้นทางการขออนุมัติแผนและกรอบวงเงินงบประมาณด้าน ววน.

ขาขึ้น : แผนและกรอบวงเงินงบประมาณ



- > ริเริ่มโครงการวิจัยและนวัตกรรมที่สำคัญ
- > โครงการลงทุนขนาดใหญ่ของภาครัฐ

- เสนอแนะแผนด้าน ววน. และกรอบวงเงินงบประมาณ
- เสนอระบบการจัดสรรงบประมาณและบริหารงบประมาณแบบบูรณาการที่มุ่งผลสัมฤทธิ์ตามกรอบวงเงิน

เส้นทางการอนุมัติ งบประมาณรายจ่ายประจำปีด้าน วรรณ.

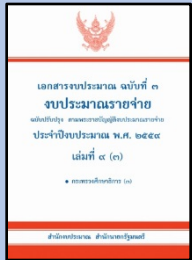
ขาขึ้น : คำของงบประมาณ



- หลักเกณฑ์การพิจารณา งบประมาณด้าน วรรณ.
- ความสอดคล้องกับแผนยุทธศาสตร์
 - จัดลำดับความสำคัญหรือประเด็นเร่งด่วน
 - ประสิทธิภาพ / ประสิทธิผล / ผลกระทบ / ความยั่งยืน
 - คุณภาพของแผนวิจัยภายใต้แผนบูรณาการมีความสอดคล้องจริงหรือไม่
 - ประสิทธิภาพของการใช้งบประมาณของหน่วยงาน
 - ศักยภาพที่โดดเด่นของหน่วยงาน

แนวทางการจัดสรรงบประมาณด้าน ววน.

ขาลง : งบประมาณด้าน ววน.



สำนักงานงบประมาณ

กรมบัญชีกลาง

กสว.

สกสว.

กองทุนส่งเสริม ววน.

13

ติดตามและประเมินผลการดำเนินงาน

12

แจ้งผลการจัดสรร งบประมาณ ให้หน่วยงาน ววน.

และจัดทำ Performance agreement ของแต่ละหน่วยงาน

หน่วยงานในระบบ ววน.

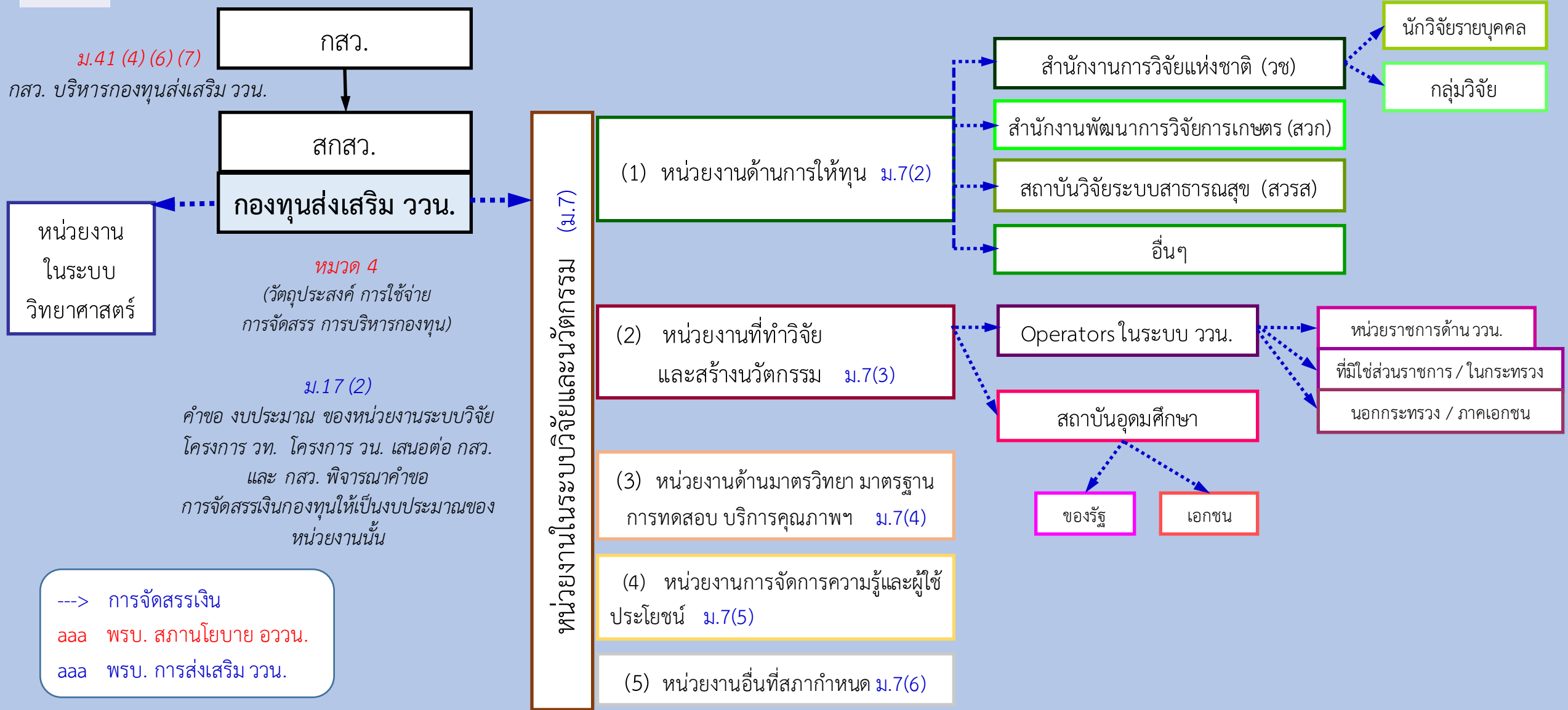
จัดสรร งบม.
ววน. เข้า สกสว.

11

กองทุนส่งเสริม ววน.

การจัดสรรงบประมาณ ของ กองทุนส่งเสริมวิทยาศาสตร์ วิจัยและนวัตกรรม

(ตาม พรบ. สถานโยบายฯ และ พรบ. การส่งเสริมฯ)





สรุปภาพรวมบทบาทหน้าที่ของ สทสว.และกองทุน ววน. คือ

- ทำหน้าที่สนับสนุน ส่งเสริม ขับเคลื่อน ระบบวิทยาศาสตร์และ
วิทยาการทุกแขนง การวิจัยและนวัตกรรมของประเทศ
- ทั้งในกระทรวงการอุดม... นอกกระทรวง... ภาคเอกชน และภาค
ประชาสังคม
- ขอบเขตด้าน วิทยาศาสตร์ วิจัยและนวัตกรรม
- ขอบเขตหน่วยงาน ภาครัฐ ภาคเอกชน ภาคประชาสังคม



- ทำให้เกิดการเปลี่ยนแปลงโดยกระบวนการ
 - การขับเคลื่อนเชิงระบบพร้อมกัน 3 ระบบ และบูรณาการ เชื่อมโยงระบบ วิทยาศาสตร์ วิจัยและนวัตกรรม
 - การจัดทำนโยบาย ยุทธศาสตร์และแผน
 - พร้อมให้งบประมาณไปที่หน่วยงานในระบบวิทยาศาสตร์ วิจัยและนวัตกรรม ตัวเลขและตัวเงิน
 - สร้างผลกระทบโดยการทำงานร่วมกับหน่วยงานในระบบวิจัยและนวัตกรรม
 - ติดตาม ประเมินผล และการเสริมพลัง
- มองในมุมของกองทุนส่งเสริม ววน.
 - กองทุนของบประมาณและหางบประมาณมาไว้
 - ใช้งบประมาณนั้นนำไปสนับสนุนการทำงานของหน่วยงานในระบบวิจัยและนวัตกรรมทั้งที่เป็น top down และ call for proposals
- ดูแลเชิงระบบ ระบบวิทยาศาสตร์ วิจัยและนวัตกรรมของประเทศ



เศรษฐกิจฐานนวัตกรรม & คนไทยในศตวรรษที่ 21

เพิ่มขีดความสามารถใน
การแข่งขัน

ลดความเหลื่อมล้ำและ
กระจายโอกาส

พัฒนาทรัพยากรและ
สิ่งแวดล้อมที่ยั่งยืน

พัฒนาศักยภาพคนไทย

สกว.(TSRI)

ส่งมอบระบบและนิเวศน์ด้านวิทยาศาสตร์ วิจัยและนวัตกรรม
ที่ดี มีประสิทธิภาพสูง และ มี Accountability ขับเคลื่อนการพัฒนา ววน.ของประเทศ

Mechanism

1 แผนด้าน ววน. และแผน
รายสาขา ที่มีเป้าหมาย&3H

2 ระบบงบประมาณ แบบ
multiyear และ block
grant

3. โปรแกรมสำคัญขนาด
ใหญ่ และโครงสร้างพื้นฐาน

4. ระบบส่งเสริม กลไก
เครือข่ายพัฒนา ววน และ
บุคลากร



ผลกระทบสุดท้ายที่ประเทศต้องการ

- ความสามารถในการผลิตและการแข่งขันของประเทศเพิ่มขึ้นมาก ความเป็นอยู่ที่ดีของสังคม เป็นประเทศพัฒนาแล้ว

ตัวอย่าง KPI of Expected Impact

- Contribution ของผลกระทบของ ววน. ต่อ GDP เพิ่มขึ้น ส่งผลให้ GDP ภาพรวมของประเทศเพิ่มขึ้น
- Contribution ของผลกระทบของ ววน. ทางบวกต่อเป้าหมายการพัฒนาที่ยั่งยืน
- จำนวนองค์กรเอกชน ชุมชน ประชาชนที่ได้รับประโยชน์จาก ววน.



[Home](#) [Mission](#) [Rankings](#) [Publications](#) [Country Customized Solutions](#) [Media](#) [Product](#)

FACTOR AND CRITERIA

Rankings and values

Order online at our eShop

Factor and criteria : rankings and values

Scientific Infrastructure

4.3.01	Total expenditure on R&D (\$)	US\$ millions
4.3.02	Total expenditure on R&D (%)	Percentage of GDP
4.3.03 [B]	Total expenditure on R&D per capita (\$)	US\$ per capita
4.3.04	Business expenditure on R&D (\$)	US\$ millions
4.3.05	Business expenditure on R&D (%)	Percentage of GDP
4.3.06	Total R&D personnel	Full-time work equivalent (FTE thousands)
4.3.07	Total R&D personnel per capita	Full-time work equivalent (FTE) per 1000 people
4.3.08 [B]	Total R&D personnel in business enterprise	Full-time work equivalent (FTE thousands)
4.3.09 [B]	Total R&D personnel in business per capita	Full-time work equivalent (FTE) per 1000 people
4.3.10	Researchers in R&D per capita	Full-time work equivalent (FTE) per 1000 people
4.3.11	Science degrees	Percentage of total first university degrees in science and engineering
4.3.12	Scientific articles	Scientific articles published by origin of author
4.3.13 [B]	Nobel prizes	Awarded in physics, chemistry, physiology or medicine and economics since 1950
4.3.14	Nobel prizes per capita	Awarded in physics, chemistry, physiology or medicine and economics since 1950 per million people
4.3.15	Patent applications	Number of applications filed by applicant's origin
4.3.16	Patent applications per capita	Number of applications filed by applicant's origin, per 100,000 inhabitants
4.3.17	Patent grants	Number of patents granted by applicant's origin (average 2014-2016)
4.3.18	Number of patents in force	by applicant's origin, per 100,000 inhabitants

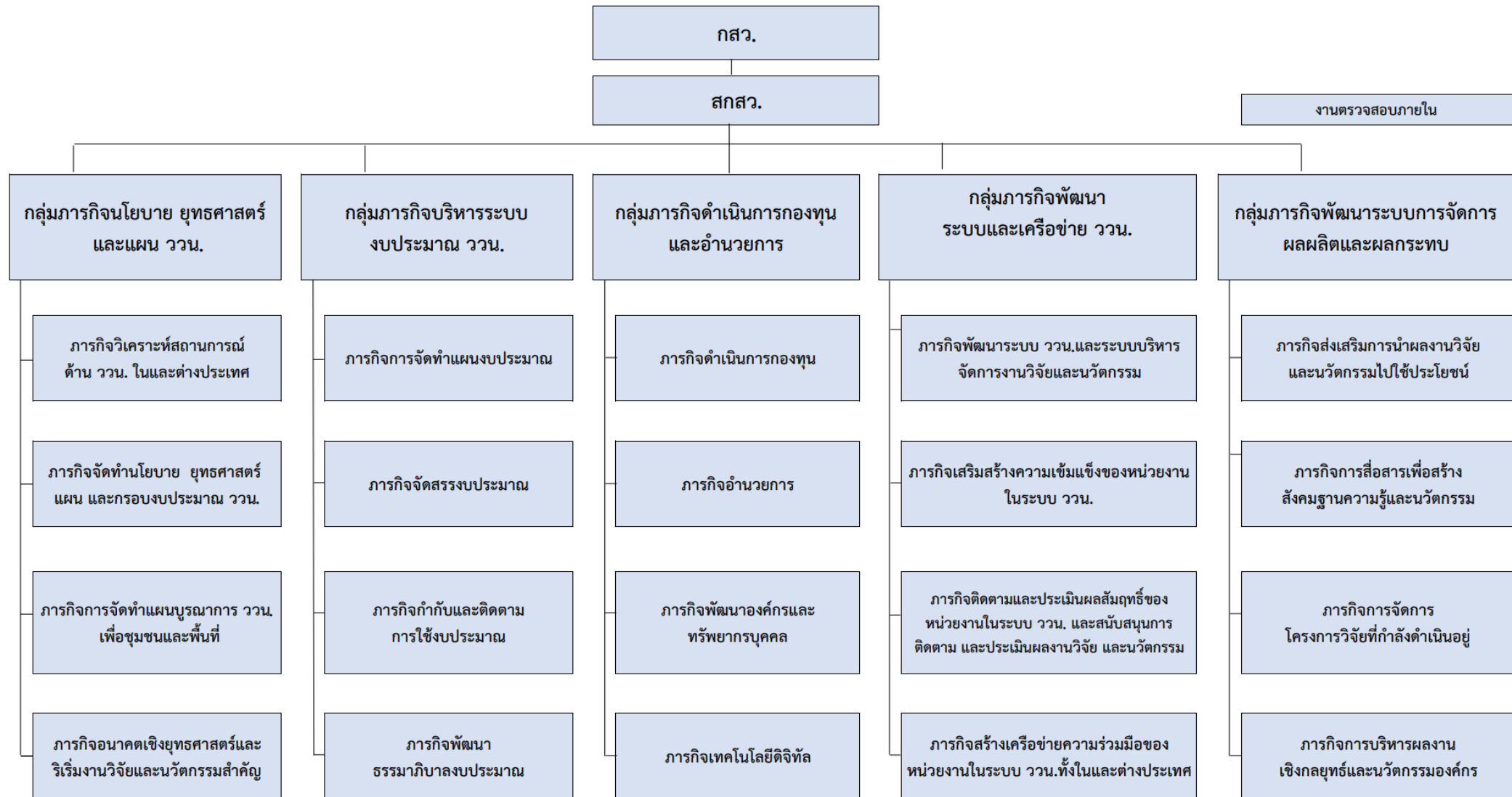
4.3.19	Value added of KTI industries	Percentage of GDP
4.3.20 [S]	Scientific research	Scientific research (public and private) is high by international standards
4.3.21 [S]	Researchers and scientists	Researchers and scientists are attracted to your country
4.3.22 [S]	Scientific research legislation	Laws relating to scientific research do encourage innovation
4.3.23 [S]	Intellectual property rights	Intellectual property rights are adequately enforced
4.3.24 [S]	Knowledge transfer	Knowledge transfer is highly developed between companies and universities
4.3.25 [S]	Innovative capacity	Innovative capacity of firms (to generate new products, processes and/or services) is high in your economy

IMD criteria
Scientific
Infrastructure
25/341



โครงสร้างของ สกสว.

แผนผังโครงสร้าง สำนักงานคณะกรรมการส่งเสริมวิทยาศาสตร์ วิจัยและนวัตกรรม (สกสว.)



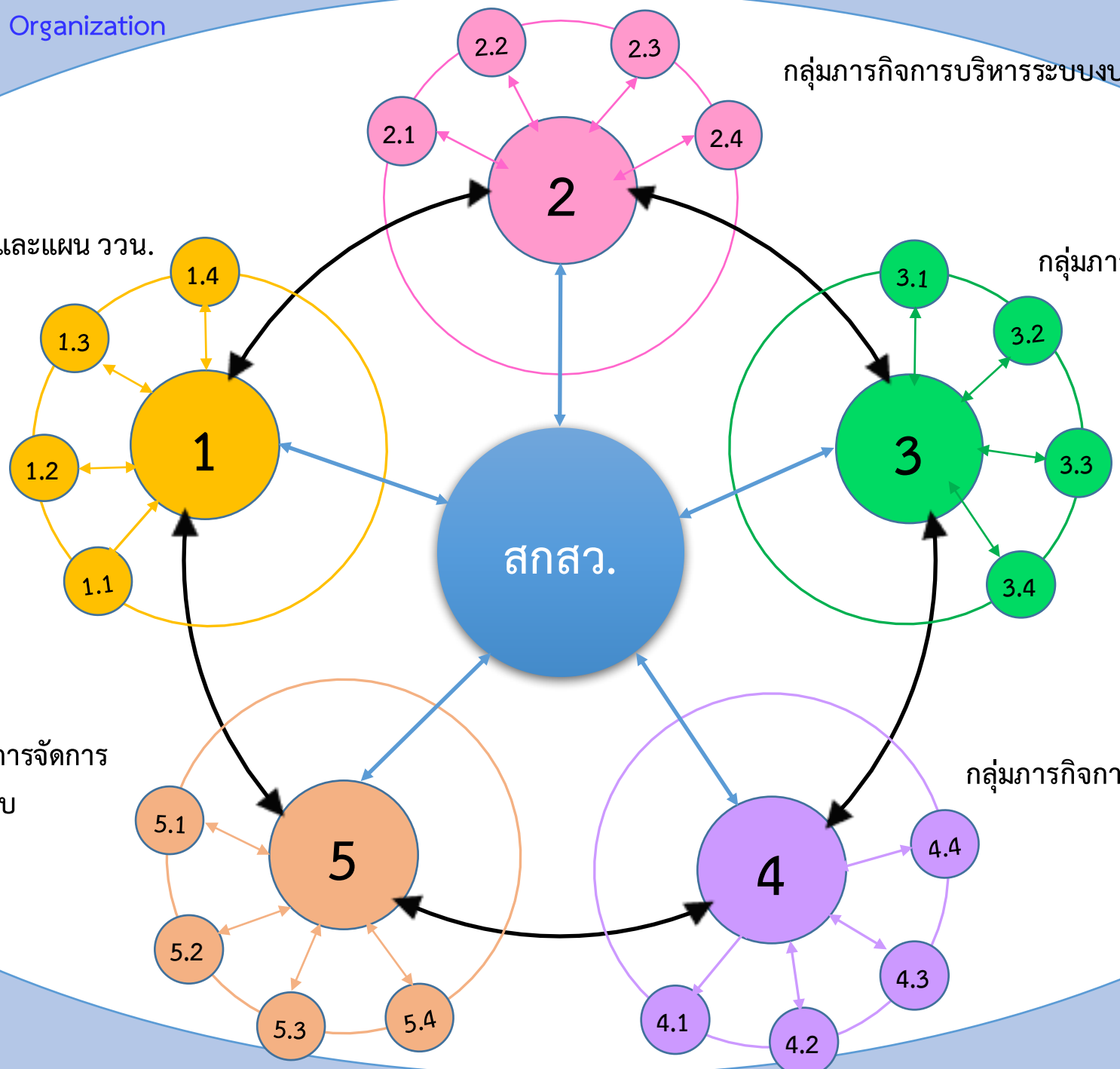
กลุ่มภารกิจนโยบาย ยุทธศาสตร์ และแผน ววน.

กลุ่มภารกิจการบริหารระบบงบประมาณ ววน.

กลุ่มภารกิจดำเนินการกองทุนและ
อำนาจการ

กลุ่มภารกิจพัฒนาระบบการจัดการ
ผลิตและผลกระทบ

กลุ่มภารกิจพัฒนาระบบและเครือข่าย ววน.



การดำเนินการระยะเปลี่ยนผ่าน

- ในปีงบประมาณ 2562
 - สนับสนุนทุนวิจัยต่อไปจนถึงสิ้นสุดปีงบประมาณนี้
 - ถ่ายโอนการแนวทาง วิธีการ หลักปฏิบัติ การให้ทุนวิจัยของ สกว.ไปยัง วช.
 - รับการถ่ายโอนงานด้านการจัดทำแผน ยุทธศาสตร์ วิทยาศาสตร์ วิจัย นวัตกรรม จาก สวทช.และวช.
 - รับการถ่ายโอนงานด้านการจัดทำงบประมาณ จาก วช.
- ปีงบประมาณ 2563
 - ยุติการให้ทุนวิจัยใหม่
 - ดำเนินการโครงการวิจัยที่ดำเนินอยู่(on going) ของปีงบประมาณ 2562 และก่อนหน้า ต่อไป



ขอบคุณครับ